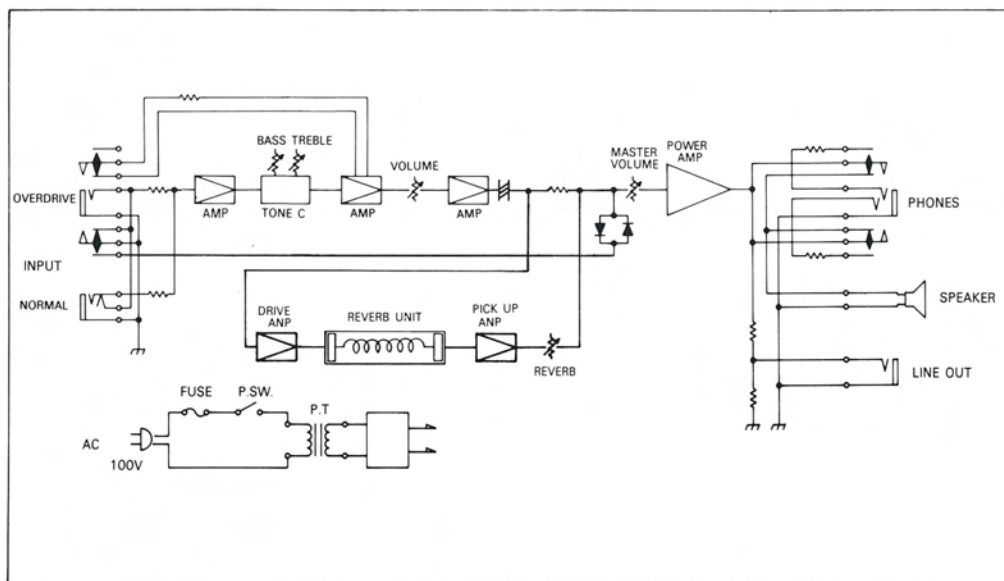


■ブロックダイアグラム



■仕様

出力：10W(RMS)4Ω
 スピーカー：20cm×1
 インプットジャック：OVER DRIVE/NORMAL
 コントロール：VOLUME/MASTER/BASS
 TREBLE/REVERB
 ラインアウトジャック：1
 ヘッドホンジャック：1
 消費電力：26W
 外形寸法：318(W)×336(H)×185(D)mm
 重量：6.1Kg

規格および外観は、改良等の理由で予告なしに変更することがあります。

Maxon[®]

株式会社 日伸音波製作所

GUITAR AMPLIFIER GX10R

取扱説明書
OWNER'S MANUAL

マクソンは、新しい時代の要求と皆様のご意見を反映した製品を常にお届けできるように心掛けております。マクソンの魅力を十分に引き出すためにも、ご使用前にこの説明書をご一読ください。

GX10R

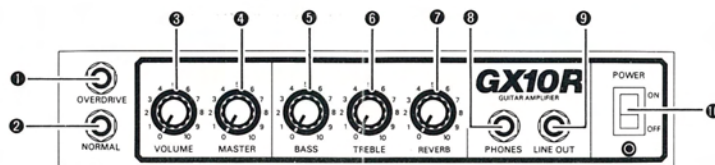
GUITAR AMPLIFIER

■特長

- 20cm高性能フルレンジスピーカーを使用した出力10W(RMS)のコンパクトアンプ。
- OVERDRIVEとNORMALの2入力方式によりオーバードライブサウンドやノーマルサウンドが容易に切り出せる。
- ヘッドホンジャックを装備。一般のモノラルまたはステレオヘッドホンを使用し夜間の練習ができます。
- ラインアウトジャックがついているので他のアンプへの接続や録音、PA等への接続ができます。
- リバーブを内蔵しています。広がりのあるリバーブサウンドが得られます。

■各部の名称と使い方

●フロントパネル



①OVERDRIVE JACK (オーバードライブジャック)

オーバードライブサウンドを得るための入力ジャックです。オーバードライブサウンドを切りたい場合ギターをこのジャックに接続します。この場合③のVOLUMEを大きめにして④のMASTERで音量を調節すると効果的なオーバードライブサウンドが得られます。

②NORMAL JACK (ノーマルジャック)

ノーマルサウンドを得るための入力ジャックです。クリーンサウンドを切りたい場合ギターをこのジャックに接続します。この場合④のMASTERを大きめにして③のVOLUMEで音量を調節すると効果的なクリーンサウンドが得られます。

③VOLUME (ボリューム)

プリアンプの音量を調節します。時計方向にまわすと大きくなり、反対にまわすと小さくなります。

④MASTER (マスターボリューム)

アンプ全体の音量を調節します。時計方向にまわすと大きくなり、反対にまわすと小さくなります。③のVOLUMEとの組合せによりオーバードライブサウンドからクリーンサウンドまで幅広い音づくりができます。

(EQUALIZER ⑤⑥)

⑤BASS (ベース)

低域の音を調節します。時計の方向にまわすと低音がブーストし反対にまわすとカットされます。

⑥TREBLE (トレブル)

高域の音を調節します。時計方向にまわすと高域がブーストされてブライツなサウンドが得られます。反対にまわすとソフトなサウンドになります。

⑦REVERB (リバーブ)

リバーブサウンドの音量を調節します。時計方向へまわすとリバーブサウンドが大きくなります。リバーブサウンドがいらない時は反時計方向にまわして“0”にしてください。

⑧ PHONES (ホーン)

大きな音が出せない夜の練習等に使います。
 ⑨ヘッドホーンを使いますとスピーカーからは音がでません。

⑨LINE OUT (ラインアウト)

PAやTAPE DECK等をつなぎます。

⑩POWER (パワースイッチ)

電源をON/OFFします。

■ご注意

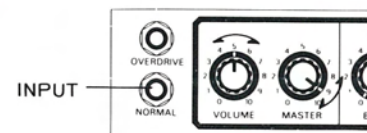
- エレキギターとアンプを接続する時、ギターコードは必ずギター側を先に接続し、次にアンプ側を接続してください。逆に接続するとスピーカーを痛める場合があります。
- アンプのボリュームを大きくしたままで電源プラグを抜き差しするとスピーカーに大きな負担がかかり、破損する恐れがあります。操作はマスターボリュームを0にしてから行ってください。
- アンプや楽器の近くにネオンや蛍光灯などがあると雑音の原因になります。また、ギターの向きを変えると雑音が少なくなることがあります。
- 物をぶつけたり、落としたり強い衝撃を与えないでください。アンプに悪い影響を与え、性能の劣化につながります。ていねいにお取扱ってください。
- 安全のため、落雷の恐れがある時はコンセントから電源プラグを抜き取ってください。

■セッティングマニュアル

●接続方法

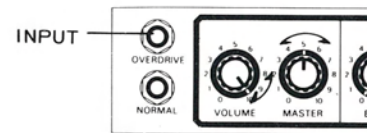


●ノーマルサウンド



ギターをNORMALジャックに接続しMASTERボリュームを大きめにしてVOLUMEで音量を調節します。

●オーバードライブサウンド



ギターをOVERDRIVEジャックに接続しVOLUMEを大きめにしてMASTERボリュームで音量を調節します。

